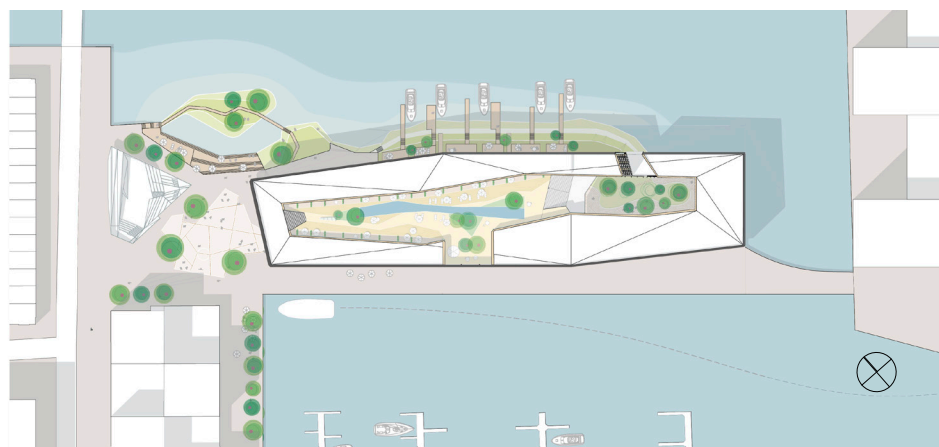




**JONAS** WELKOM  
OP IJBURG



haven uitzicht



situatie

## Jonas is thuis op IJburg!

Oranje Architects wint met het ontwerp 'Jonas' de tender voor Kavel 42A, gelegen in het hart van de haven van IJburg in Amsterdam. Met dit ontwerp kiest de stad voor een gebouw met een zeer vernieuwend woonconcept en een spectaculair ruimtelijk interieur dat het hoogst haalbare duurzaamheids certificaat krijgt (Breeam outstanding).

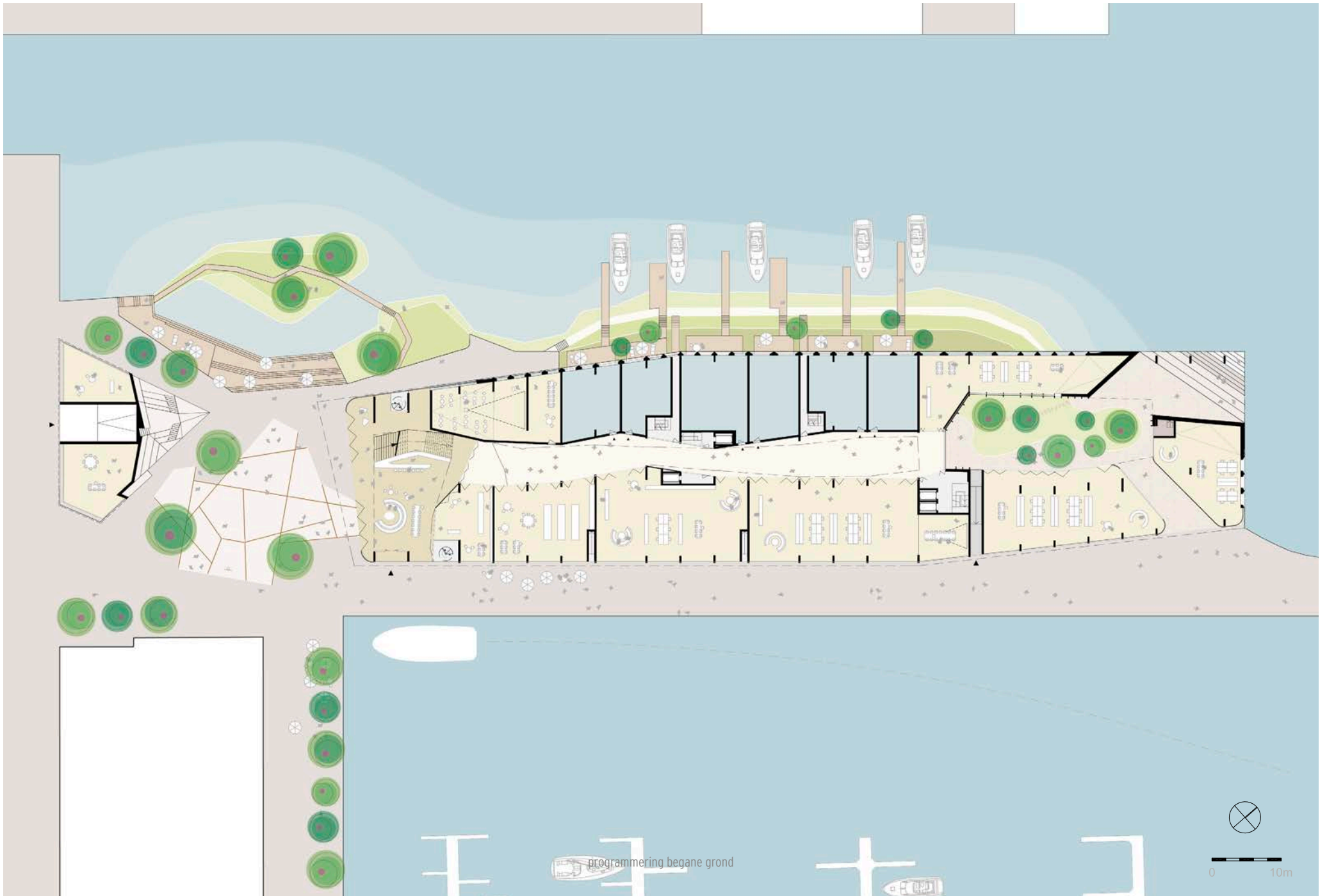
Het ontwerp voor in totaal 29.000 m2 aan mix-use programma is gemaakt in opdracht van Amvest en is in samenwerking met Site urban development, ABT, Felixx landscape architects en Floor Ziegler tot stand gekomen.



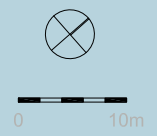
jonas en de rots



west gevel



programmering begane grond





zicht vanaf willy mullenskade

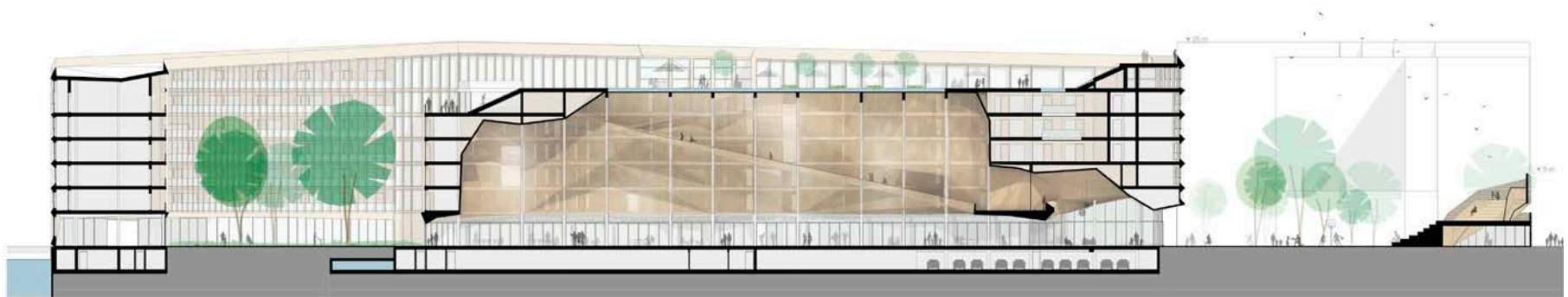
Jonas refereert aan de legende 'Jonas en de Walvis. Het staat voor avontuur en intimiteit, maar ook voor beschutting, geborgenheid en behagelijkheid in een 'groot lichaam'. Het is een stoer gebouw met een warm hart. Tegelijkertijd is Jonas een duurzaam en aansprekend gebouw dat zich onderscheidt van de omliggende gebouwen op IJburg – alleen al vanwege de speciale ligging op de landtong en het bijzondere programma dat hier gehuisvest wordt. Het gebouw geeft op een uitgesproken wijze vorm aan thema's die er op deze plek toe doen; water, kade en maritiem ambacht. Hierdoor wordt Jonas heel vanzelfsprekend, omdat het gebouw de 'ziel van de plek' omarmt en zichtbaar maakt.

Het gebouw met haar onregelmatige openingen creëert een beeld waarbij de ramen zachtjes over de gevel lijken te golven. Daarmee is Jonas net anders. Het gebouw is niet van steen, maar van zwarthout; De houten latten zijn gebrand, wat het hout verduurzaamt en een karakteristiek uiterlijk geeft. De gevel staat niet op de grond, maar is opgetrokken, het volume is niet rechthoekig, maar diamantvormig. Daarmee is het gebouw zowel vertrouwd als vervreemdend, sculpturaal maar ook rationeel, herkenbaar maar ook vernieuwend.

“..JONAS REFEREERT AAN DE LEGENDE 'JONAS EN DE WALVIS. HET STAAT VOOR AVONTUUR EN INTIMITEIT, MAAR OOK VOOR BESCHUTTING, GEBORGENHEID EN BEHAGELIJKHEID IN EEN 'GROOT LICHAAM'..”



zicht vanaf het noorden



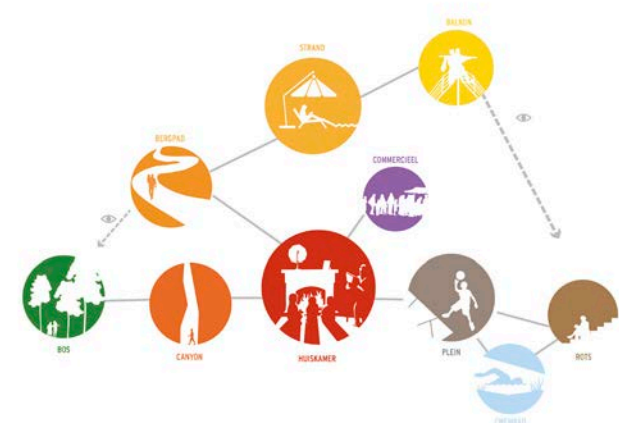
langsdoorsnede



publieke huiskamer

Maar de echte verrassing van Jonas zit aan de binnenkant; Deze is gastvrij, warm en spectaculair en geeft uitdrukking aan een modern en duurzaam gemeenschapsleven. Het interieur is onverwacht en surrealistisch. Het ruimtelijk concept hiervoor is gebaseerd op de wijze waarop traditioneel houten schepen worden gebouwd; Een serie achter elkaar geplaatste spanten vormt het skelet, dat daarmee de belangrijkste drager van het gebouw wordt. Hierdoor kunnen grote uithollingen in het bouwvolume gemaakt worden, waarbij het gevraagde woningprogramma, met in totaal 250 appartementen, in de 'huid' van het gebouw zit.

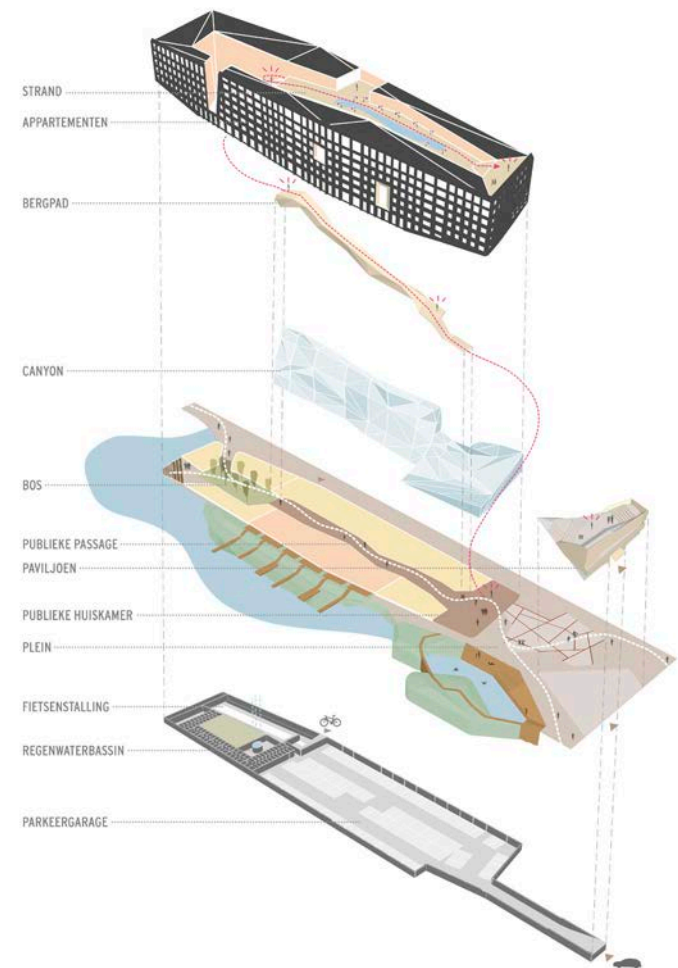
In de plint op de begane grond is ruimte gereserveerd voor kantoren, horeca, een filmzaal en een gemeenschappelijke huiskamer. Aan de voorzijde van het gebouw ligt een openbaar plein dat wordt begrensd door een houten 'rots' met trappen. Deze rots, die tevens de ingang van de parkeergarage is, fungeert als driedimensionale speelplek en kan tevens dienst doen als tribune bij evenementen en voorstellingen. Het plein wordt voltooid met een informele groenplek en (in de zomer) een stadsstrand. Voorzieningen met een duidelijk duurzaam-, community-, of IJburgs profiel, die bijdragen aan de wereld van Jonas.



parelketting van activiteiten



intiem bos



programma van jonas





HUISKAMER

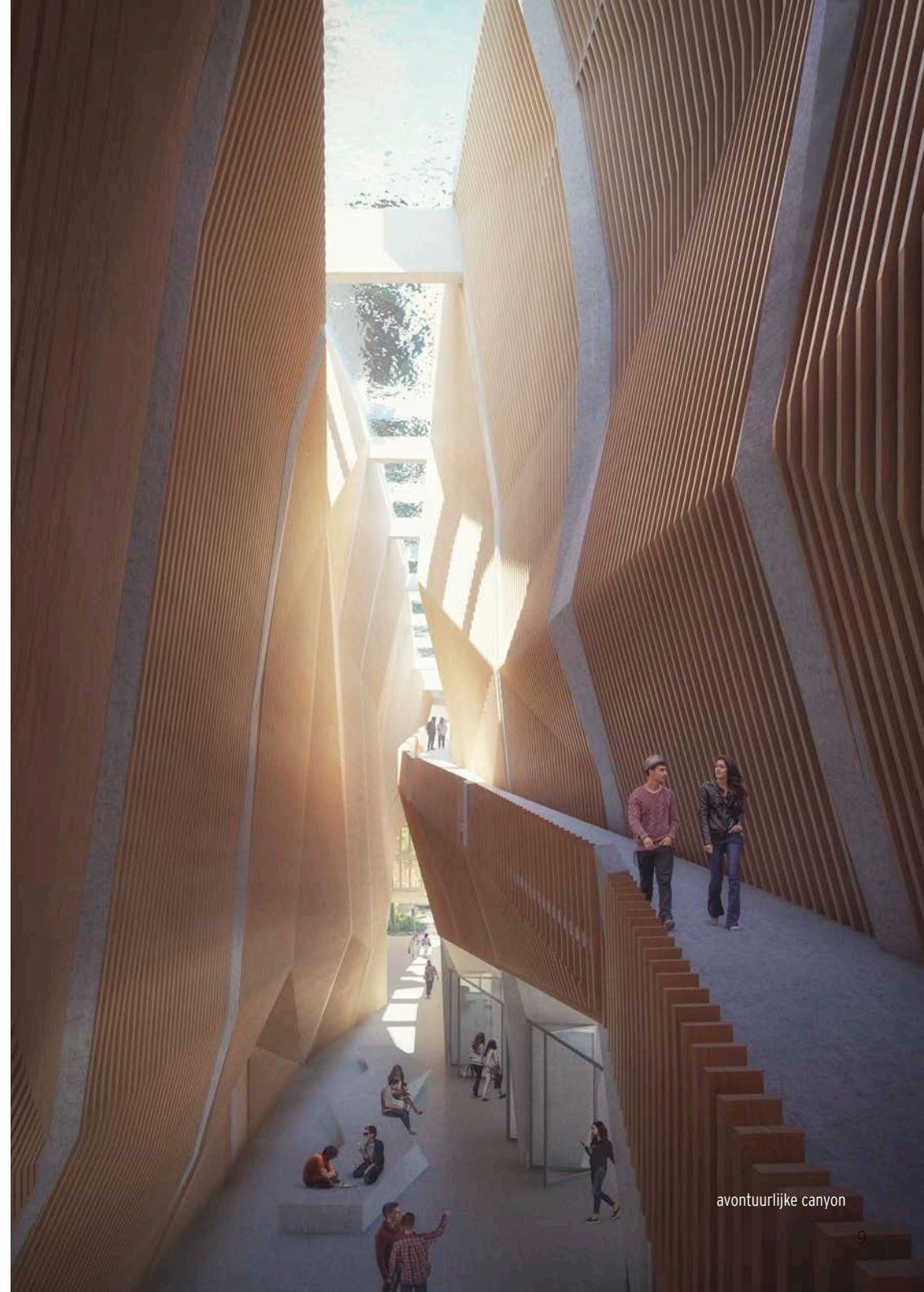


CANYON



BOS

dwarsdoorsnedes



avontuurlijke canyon



het strand

“..DE ECHTE VERRASSING VAN JONAS ZIT AAN DE BINNENKANT; DEZE IS GASTVRIJ, WARM EN SPECTACULAIR EN GEEFT UITDRUKKING AAN EEN MODERN EN DUURZAAM GEMEENSCHAPSLEVEN...”

Door de verschillende collectieve ruimtes in en om het gebouw – de rots, het plein, het zwembad, de huiskamer, de canyon, het bergpad, het strand en de mirador – als een parelketting aaneen te schakelen ontstaat een betoverende leef- en verblijfwereld. Deze is niet alleen toegankelijk voor de bewoners van het gebouw, maar deels ook voor IJburgers die het gebouw bezoeken.

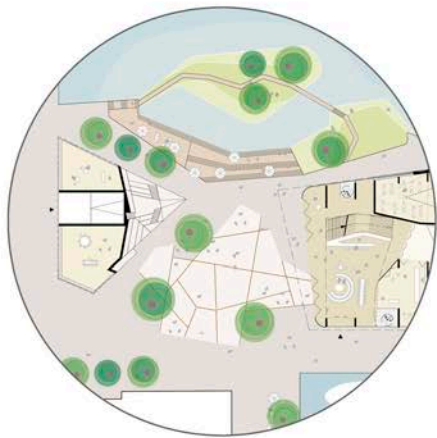
Hoe genereus kun je zijn! De deuren staan open, de huiskamer en het bos zijn publiek toegankelijk. Overdag is de canyon te bezoeken en kan iedereen door het gebouw het rondje om de haven maken. In de

zomer zijn het gebouw en de omliggende ruimtes als een kapstok voor allerlei activiteiten; zwemmen in het afgeschermd natuurswembad, film kijken vanaf de rots, een potje beachvolleybal op het plein of zonnebaden op het dakstrand. In de winter is het gebouw als de haard die in de huiskamer brandt; warm en uitnodigend. Een kerstboom op het plein, schaatsen op de vijver, koek en zopie in de pop-up kiosk onder de rots.

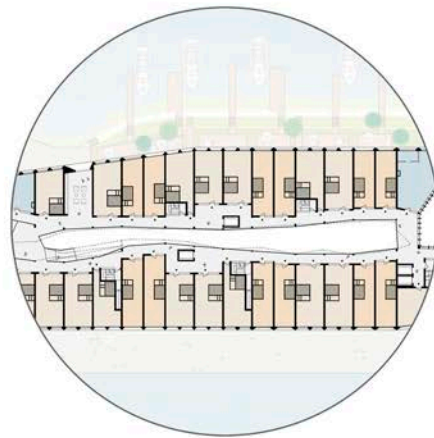
Zo ontstaat een goed en samenhangend programma, dat de landtong tot leven wekt. Een gebouw dat je kan bezoeken en waar je kan samenkomen. Een echt hart voor IJburg.



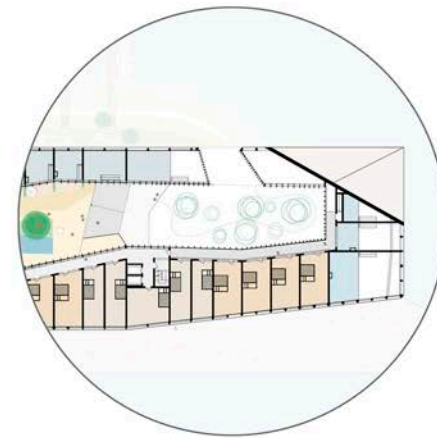
micro appartement



BEGANE GROND



1e VERDIEPING



6e VERDIEPING

fragmenten plattegronden



stedenbouwkundige compositie

## Colofon

Project	JONAS		
Locatie	Amsterdam, The Netherlands		
Client	AMVEST		
Competitie team	ABT, Felixx, Floor Ziegler, Orange Architects, Site		
Ontwerp	Orange Architects		
Ontwerp team	Patrick Meijers, Jeroen Schipper, Gloria Caiti, Kristina Jasutiene, Paul Kierkels, Casper van Leeuwen, Manuel Magnaguagno, Misa Marinovik, Niek van der Putten, Erika Ruiz, Elena Staskute, Marco Stecca	Orange Architects	Kipstraat 52 3011 RT Rotterdam The Netherlands +31 10 2010405 rotterdam@orangearchitects.nl
Oppervlakte	29.000 m2		
Datum	June 2017<	Pers aanvraag	press@orangearchitects.nl



# Orange Architects

Orange Architects is in 2010 opgericht, en wordt geleid door de partners Patrick Meijers en Jeroen Schipper. Orange Architects is een multidisciplinair ontwerp bureau dat werkzaam is in het veld van architectuur, interieur en stedenbouw.

Het doel van Orange is om haar opdrachtgevers succesvol te begeleiden naar inspirerende, betekenisvolle en rijke ontwerpen op ieder schaalniveau. Van stadsontwerp tot productontwerp, van collectief woongebouw tot luxe villa, van kantooromgeving tot privaat interieur; Orange architects ontwerpt met volle toewijding aan uiteenlopende opgaven.

Orange Architects werkt aan ambitieuze projecten in Nederland, Rusland, Cyprus, Libanon en Saudi Arabië. De ontwerpen zijn buitengewoon context gevoelig;

ze omarmen lokale tradities en combineren deze met eigentijdse en innovatieve ontwerpideeën en concepten. Deze synergie leidt tot sprankelende ontwerpen waarin een verfijnde balans wordt gecreëerd tussen verleden en toekomst en tussen lokale en internationale ontwikkelingen.

Orange Architects ontwikkelt aantrekkelijke, conceptueel geavanceerde antwoorden op complexe ruimtelijke opgaven. Een rationele grondhouding wordt daarbij gecombineerd met sensitiviteit voor de context, de lokale cultuur en de gebruikers van het project.

Orange Architects transformeert uiteenlopende ideeën, dromen en wensen van opdrachtgevers in inspirerende ruimtes om te wonen, werken en ontspannen.

# Download overzicht:



OrangeArchitects\_JONAS\_01.jpg



OrangeArchitects\_JONAS\_02.jpg



OrangeArchitects\_JONAS\_03.jpg



OrangeArchitects\_JONAS\_04.jpg



OrangeArchitects\_JONAS\_06.jpg



OrangeArchitects\_JONAS\_06.jpg



OrangeArchitects\_JONAS\_07.jpg



OrangeArchitects\_JONAS\_08.jpg



OrangeArchitects\_JONAS\_09.jpg



OrangeArchitects\_JONAS\_10.jpg



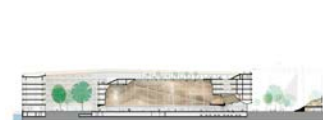
OrangeArchitects\_JONAS\_situatie.jpg



OrangeArchitects\_JONAS\_programmering begane grond.jpg



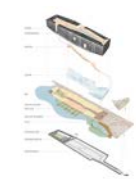
OrangeArchitects\_JONAS\_west gevel.jpg



OrangeArchitects\_JONAS\_langsdoorsnede.jpg



OrangeArchitects\_JONAS\_parelketting van activiteiten.jpg



OrangeArchitects\_JONAS\_programma van JONAS.jpg



OrangeArchitects\_JONAS\_dwarsdoorsnedes.jpg



OrangeArchitects\_JONAS\_fragmenten plattegronden.jpg